

Cleco



Lange Lebensdauer für hohe Produktionsleistung

Stromregelung für Höchstleistungen bei kritischen Schraubfällen

COOPER PowerTools

Strapazierfähig. Schnell. Ergonomisch.

Warum Stromregelung statt pneumatischer Kupplung?

Höhere Produktivität

- Bis zu 2 bis 3-mal schneller
- Freie Drehzahlsteuerung
- Bis zu 25 % leiser
- Saubere Arbeitsumgebung
- Automatische Drehmoment-Parametrierung
- Nachgewiesene Strapazierfähigkeit im Einsatz

Bessere Fehlererkennung

- Verschraubungszähler mit 96 Positionen
- LED mit 9 Werkzeugen für den Bediener
- 8 konfigurierbare E/A's
- Für Feldbus vorbereitet
- Speicher für 5.000 Anzugsstufen
- Erweiterte Systemdiagnose
- Barcode-Produktgruppen-Anwahl

Hohe Prozessflexibilität

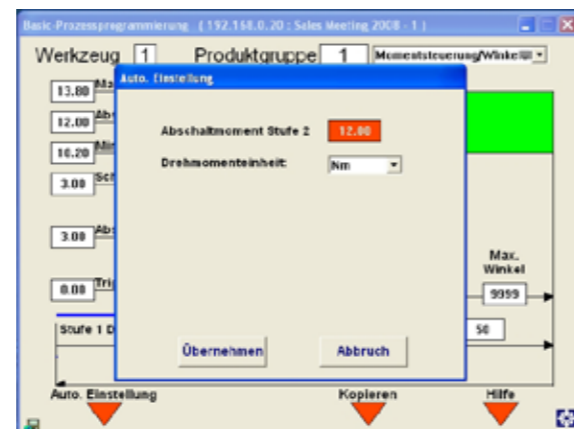
- 255 parametrierbare Anzugsverfahren
- 6 konfigurierbare Stufen pro Verfahren
- Drehwinkelprozesssteuerung/-überwachung
- Prozesskontrolle des Schraubvorgangs auch im Gegenuhrzeigersinn
- Weniger Wartungsaufwand – keine Kupplung
- 100 m Kabellänge

Einfache Einrichtung: 1-2-3 und los geht's!

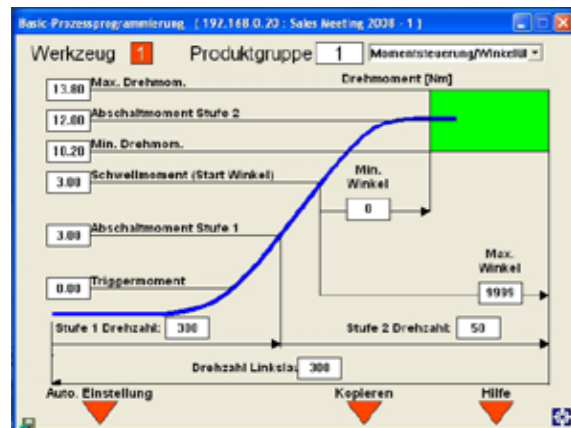
1. Wählen Sie im Menü „Basic“ aus.



2. Geben Sie den Enddrehmomentwert ein.



3. Werkzeug automatisch eingerichtet.



Los geht's! Einsatzbereit.



Steuerungen

Typennummer		Beschreibung
115VAC	230VAC	
TMEI-114-15-*	TMEI-114-30-*	1-Kanal-Steuerung - Ethernet - EA
TMEI-114-15- *-ED	TMEI-114-30- *-ED	1-Kanal-Steuerung - Ethernet - EA - DeviceNet
TMEI-114-15- *-EP	TMEI-114-30- *-EP	1-Kanal-Steuerung - Ethernet - EA - Profibus

Anschlüsse: (1) Seriell, (1) TM-COM, (1) Ethernet, (8) 24AV Eingänge, (8) 24AV Ausgänge.
 *Verfügbare Sprachen: C-Chinesisch, D-Deutsch, U-Englisch.
 TM-COM-1M inkl.
 HINWEIS: Für Werkzeuge der 48er Serie ist der TMEI 230VAC erforderlich.



Kabel

Typennummer		Beschreibung
Werkzeug	Erweiterung	
301866-3M	301877-3M	Kabel - 3 m lang
301866-6M	301877-6M	Kabel - 6 m lang
301866-8M	301877-8M	Kabel - 8 m lang
301866-10M	301877-10M	Kabel - 10 m lang
301866-15M	301877-15M	Kabel - 15 m lang
301866-50M	301877-50M	Kabel - 50 m lang

Max. Kabellänge 100 m bei 115VAC / 20M bei 230VAC.

Software

Teilenummer	Beschreibung
TM-COM-1M	Netzwerksoftware TMEI (einschl. Stromregelungssteuerung)
TM-COM-V2.05*	Netzwerksoftware TME, TMEM, TMEI (einschl. serielles Kabel)
TM-COM1-V2.05*	Erweiterte Einrichtungssoftware (einschl. serielles Kabel)
543448	Notebook mit TM-COM ausgerüstet (einschl. Laptoptasche)
543449	PC mit TM-COM ausgerüstet (einschl. Monitor, Tastatur und Maus)
543488	Notebook mit TM-COM1 ausgerüstet (einschl. Laptoptasche)

*USB-Laufwerk mit 10 Benutzerlizenzen.

Service & Support

Selbst die haltbarsten Werkzeuge brauchen einmal Wartung. Cooper Services bietet in dem Fall unkompliziert und schnell Kunden- und Wartungsdienst, so dass Ihre Abläufe bald wieder problemlos und effizient arbeiten können. Weitere Informationen zu unseren Elektrischen Montagewerkzeugen erhalten Sie unter der Rufnummer +49-7363-81-0, oder besuchen Sie uns im Internet auf www.cooperpowertools.com.

Cooper Power Tools
 P.O. Box 1410
 Lexington, SC 29071-1410
 USA
 Phone: +1-800-845-5629
 +1-803-359-1200
 Fax: +1-803-359-0822

Cooper Power Tools de México S.A. de C.V.
 Libramiento La Joya No. 1
 Bodega No. 2
 Esq. Politécnico
 Barrio San José
 Cuautitlán, Edo de México
 C.P. 54870
 Phone: +52-55-5899-9510
 Fax: +52-55-5870-5012

Cooper Power Tools
 5925 McLaughlin Road
 Mississauga, Ontario
 Canada L5R 1B8
 Phone: +1-905-501-4785
 Fax: +1-905-501-4786

Cooper Power Tools SAS
 Zone industrielle - B.P. 28
 77831 Ozoir-la-Ferrière Cedex
 France
 Phone: +33-1-6443-2200
 Fax: +33-1-6440-1717

Cooper Tools Industrial Ltda.
 Av. Liberdade, 4055
 Zona Industrial - Iporanga
 18087-170 Sorocaba, SP
 Brazil
 Phone: +55-15-3238-3929
 Fax: +55-15-228-3260

Cooper Power Tools GmbH & Co. OHG
 Postfach 30
 D-73461 Westhausen
 Germany
 Phone: +49-7363-81-0
 Fax: +49-7363-81-222
 E-Mail: sales-de@coopertools.com

Cooper (China) Co., Ltd.
 955 Sheng Li Road,
 Heqing Pudong, Shanghai
 China 201201
 Phone: +86-21-28994176
 +86-21-28994177
 Fax: +86-21-51118446

Cooper Tools Hungária Kft.
 Berkenyefa sor 7
 H-9027 Győr
 Hungary
 Phone: +36-96-505300
 Fax: +36-96-505301

www.cooperpowertools.com

Cooper Industries, Ltd.
 600 Travis, Ste. 5800
 Houston, TX 77002-1001
 Phone: +1-713-209-8400
www.cooperindustries.com

Strapazierfähig. Schnell. Ergonomisch.

Kostengünstige Lösung für Höchstleistungen bei qualitätskritischen Anwendungen.

Die elektrischen Montagewerkzeuge von Cleco mit **Stromregelung** sind im Gegensatz zu den auf dem Markt befindlichen Druckluftgeräten mit pneumatischer Kupplung und Auswertelektronik ausgereifter. Die patentrechtlich geschützten **Stromregelungssysteme** von Cleco bestehen durch höhere Produktivität, ausgefeiltere Fehlererkennung und gesteigerte Einsatzflexibilität.

Unsere Steuerungssysteme sind weltweit als erstklassige Softwareschnittstelle anerkannt. Und das nicht nur wegen ihrer einfachen Bedienung, sondern auch wegen der Basic-Programmierbildschirme, sichtbarer Programmiergraphiken und der Prozessrückmeldung in Echtzeit. Unsere neueste Entwicklung („Auto. Einstellung“) verbietet das Rätselraten aus der Programmierung. Geben Sie einfach den Drehmomentabschaltwert für die Produktgruppe ein und die Software stellt automatisch das Programm für den Produktionsanwendung zusammen.



Freie Drehzahlsteuerung



Neue TMEI-Steuerung von Cleco



Einstellbarer Winkelkopf für flexible Ausrichtung



Pistolengriff-Serie

Drehmomentbereich
2-150 Nm 1,5 - 113 Ft. Lbs.
Schraubengröße
M5 - M14 #10 - 5/8"



Winkelwerkzeug-Serie

Drehmomentbereich
2-230 Nm 1,5 - 170 Ft. Lbs.
Schraubengröße
M5 - M36 #10 - 1 1/2"

Geradwerkzeug-Serie

Drehmomentbereich
2-150 Nm 1,5 - 113 Ft. Lbs.
Schraubengröße
M5 - M14 #10 - 5/8"



Standardwerkzeugbezeichnungen

XX X X X XXXX XX XX X

Motor 18, 48	Leistung C - Stromregelung	Stecker E - Air-LB	Werkzeugabtrieb A - Winkelkopf, nicht federnd D - Gerade, nicht federnd M - Winkelkopf, nicht federnd	Aufnahme - Stiftaufnahme B Kugelhalter	Antriebsart 2 - 1/4" Vierkant 6 - 3/4" Vierkant 3 - 3/8" Vierkant Q - Schnellwechselfutter 4 - 1/2" Vierkant
------------------------	--------------------------------------	------------------------------	---	---	--

Pistolengriff-Serie	Drehmomentbereich		Max. Drehzahl	Gewicht*		Abtriebsgröße	Länge		Seite bis Mitte	
	Typennummer	ft. lbs.		Nm	U/min		lbs.	kg	Zoll	mm
18CPE06Q	1,5-4,4	2-6	4000	2,2	1,0	1/4" Hex	7,0	178	0,84	21
18CPE06D2	1,5-4,4	2-6	4000	2,2	1,0	1/4"	6,5	165	0,84	21
18CPE12Q	2,2-8,9	3-12	1820	2,4	1,1	1/4" Hex	7,7	196	0,84	21
18CPE12D3	2,2-8,9	3-12	1820	2,4	1,1	3/8"	7,2	183	0,84	21
18CPE17Q	3,0-12,5	4-17	1290	2,4	1,1	1/4" Hex	7,7	196	0,84	21
18CPE17D3	3,0-12,5	4-17	1290	2,4	1,1	3/8"	7,2	183	0,84	21
18CPE22D3	3,7-16,2	5-22	985	2,4	1,1	3/8"	7,2	183	0,84	21
18CPE31D3	5,2-22,9	7-31	695	2,4	1,1	3/8"	7,2	183	0,84	21
48CPE12Q	2,2-8,9	3-12	4000	2,7	1,2	1/4" Hex	8,2	208	0,84	21
48CPE12D2	2,2-8,9	3-12	4000	2,7	1,2	1/4"	7,7	196	0,84	21
48CPE25D3	4,4-18,4	6-25	1820	2,9	1,3	3/8"	8,4	213	0,84	21
48CPE36D3	5,9-26,6	8-36	1290	2,9	1,3	3/8"	8,4	213	0,84	21
48CPE48D3	7,4-35,4	10-48	985	3,0	1,4	3/8"	8,6	218	0,84	21
48CPE65D4	9,6-47,9	13-65	750	5,0	2,3	1/2"	11,4	290	1,1	28
48CPE90D4	14,0-66,4	19-90	510	5,3	2,4	1/2"	12,0	305	1,1	28
48CPE125D4	19,2-92,2	26-125	360	5,3	2,4	1/2"	12,0	305	1,1	28
48CPE150D4	22,9-110,6	31-150	240	5,3	2,4	1/2"	12,0	305	0,9	23

Standardzubehör: Air-LB-Steckverbinder; Aufhängebügel; zweiter Griff inkl. bei 18CPE12Q und 18CPE12D3.
Reaktionsstange inkl. bei Pistolengriffwerkzeugen mit Ausgangsdrehmomenten von 17-150 Nm.

Winkelwerkzeug-Serie	Drehmomentbereich		Max. Drehzahl	Gewicht*		Abtriebsgröße	Länge		Winkelkopf					
	Typennummer	ft. lbs.		Nm	U/min		lbs.	kg	Zoll	mm	Seite bis Mitte		Höhe	
									Zoll	mm	Zoll	mm	Zoll	mm
18CAE08AL2	1,5-5,9	2-8	3000	2,9	1,3	1/4"	13,6	345	0,51	13	1,4	36		
18CAE15AM3	3,0-11,1	4-15	1300	3,3	1,5	3/8"	14,8	376	0,59	15	1,6	41		
18CAE22AM3	3,7-16,2	5-22	920	3,3	1,5	3/8"	14,8	376	0,59	15	1,6	41		
18CAE28AM3	4,4-20,7	6-28	700	3,3	1,5	3/8"	14,8	376	0,59	15	1,6	41		
48CAE15AL3	2,2-11,1	3-15	2855	3,8	1,7	3/8"	15,7	398	0,59	15	1,6	41		
48CAE28AL3	4,4-20,7	6-28	1300	4,1	1,9	3/8"	16,2	410	0,59	15	1,6	41		
48CAE41AM3	6,6-30,2	9-41	1090	4,3	2,0	3/8"	17,3	440	0,75	19	1,9	48		
48CAE58AM3	8,9-42,8	12-58	770	4,3	2,0	3/8"	17,3	440	0,75	19	1,9	48		
48CAE58AM4	8,9-42,8	12-58	770	4,3	2,0	1/2"	17,3	440	0,75	19	1,9	48		
48CAE90AH4	13,3-64,2	18-87	515	6,6	3,0	1/2"	18,5	470	0,81	21	2,3	58		
48CAE105AH4	15,5-76,7	21-104	340	6,6	3,0	1/2"	18,5	470	0,81	21	2,3	58		
48CAE135MH4	19,9-98,1	27-133	265	7,3	3,3	1/2"	19,1	485	0,94	24	2,4	61		
48CAE175AX6	26,6-129,8	36-176	190	10,2	4,6	3/4"	21,6	549	1,06	27	2,7	69		
48CAE230AX6	33,9-169,6	46-230	145	10,2	4,6	3/4"	21,6	549	1,06	27	2,7	69		

Standardzubehör: Air-LB-Steckverbinder; Aufhängebügel. Kugelhalter optional.

Geradwerkzeug-Serie	Drehmomentbereich		Max. Drehzahl	Gewicht*		Abtriebsgröße	Länge		Seite bis Mitte	
	Typennummer	ft. lbs.		Nm	U/min		lbs.	kg	Zoll	mm
18CSE06Q	1,5-4,4	2-6	4000	2,5	1,1	1/4" Hex	12,3	312	0,91	23
18CSE06D2	1,5-4,4	2-6	4000	2,5	1,1	1/4"	11,8	300	0,91	23
18CSE12Q	2,2-8,9	3-12	1820	2,7	1,2	1/4" Hex	13,0	330	0,91	23
18CSE12D3	2,2-8,9	3-12	1820	2,7	1,2	3/8"	12,4	315	0,91	23
18CSE17Q	3,0-12,5	4-17	1290	2,7	1,2	1/4" Hex	13,0	330	0,91	23
18CSE17D3	3,0-12,5	4-17	1290	2,7	1,2	3/8"	12,4	315	0,91	23
18CSE22D3	3,7-16,2	5-22	985	2,7	1,2	3/8"	12,4	315	0,91	23
18CSE31D3	5,2-22,9	7-31	695	2,7	1,2	3/8"	12,4	315	0,91	23
48CSE12Q	2,2-8,9	3-12	4000	3,0	1,4	1/4" Hex	13,5	343	0,91	23
48CSE12D2	2,2-8,9	3-12	4000	3,0	1,4	1/4"	13,0	330	0,91	23
48CSE25D3	4,4-18,4	6-25	1820	3,2	1,5	3/8"	13,6	345	0,91	23
48CSE36D3	5,9-26,6	8-36	1290	3,2	1,5	3/8"	13,6	345	0,91	23
48CSE48D3	7,4-35,4	10-48	985	3,3	1,5	3/8"	13,8	351	0,91	23
48CSE65D4	9,6-47,9	13-65	750	5,3	2,4	1/2"	16,6	420	1,13	29
48CSE90D4	14,0-66,4	19-90	510	5,6	2,5	1/2"	17,1	435	1,13	29
48CSE125D4	19,2-92,2	26-125	360	5,6	2,5	1/2"	17,1	435	1,13	29
48CSE150D4	22,9-110,6	31-150	240	5,6	2,5	1/2"	17,1	435	1,13	29

Standardzubehör: Air-LB-Steckverbinder; Aufhängebügel; zweiter Griff inkl. bei 18CSE12Q und 18CSE12D3.
Reaktionsstange inkl. bei Geradwerkzeugen mit Ausgangsdrehmomenten von 17-150 Nm.

** Gewichtangaben verstehen sich ohne Werkzeugkabel oder Aufhängebügel. Kabel und Steuerung müssen für alle verwendeten Werkzeuge von Cooper Power Tools zugelassen sein.