

Lebensdauer. Geschw

Kostengünstige Lösung für Höchstleistungen bei qualitätskritischen Anwendungen.

Die elektrischen Montagewerkzeuge von Cleco mit Stromregelung sind im Gegensatz zu den auf dem Markt befindlichen Druckluftgeräten mit pneumatischer Kupplung und Auswertelektronik ausgereifter. Die patentrechtlich geschützten Stromregelungssysteme von Cleco bestechen durch höhere Produktivität, ausgefeiltere Fehlererkennung und gesteigerte Einsatzflexibilität.

Unsere Steuerungssysteme sind weltweit als erstklassige Softwareschnittstelle anerkannt. Und das nicht nur wegen ihrer einfache Bedienung, sondern auch wegen der Basic-Programmierschirme, sichtbarer Programmiergrafiken und der Prozessrückmeldung in Echtzeit. Unsere neueste Entwicklung („Auto. Einstellung“) verbietet das Rätselraten aus der Programmierung. Geben Sie einfach den Drehmomentabschaltwert für die Produktgruppe ein und die Software stellt automatisch das Programm für die Produktionsanwendung zusammen.



Uneingeschränkte Drehzahlregelung



Anpassbare Winkelköpfe ermöglichen eine flexible Ausrichtung.



Indigkei. Ergonomie.

Warum Stromregelung statt pneumatischer Kupplung?

Höhere Produktivität

- Bis zu 2- bis 3-mal schneller
- Freie Drehzahlsteuerung
- Bis zu 25 % leiser
- Sauberere Arbeitsumgebung
- Automatische Drehmoment-Parametrierung
- Nachgewiesene Strapazierfähigkeit im Einsatz

Bessere Fehlererkennung

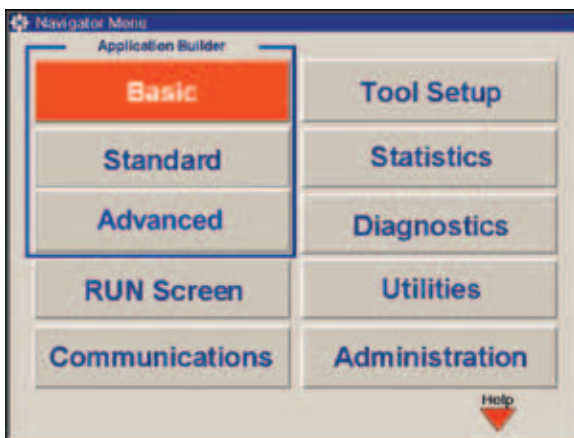
- Verschraubungszähler mit 96 Positionen
- LED mit 9 Werkzeugen für den Bediener
- 8 konfigurierbare E/A's
- Für Fieldbus vorbereitet
- Speicher für 5.000 Anzugsstufen
- Erweiterte Systemdiagnose
- Barcode-Produktgruppen-Anwahl

Hohe Prozessflexibilität

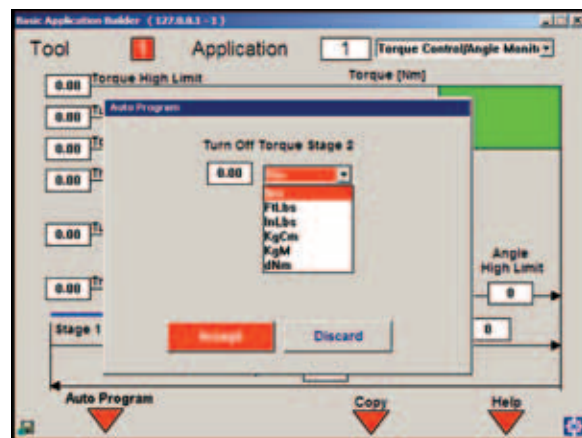
- 255 parametrierbare Anzugsverfahren
- 6 konfigurierbare Stufen pro Verfahren
- Drehwinkelprozesssteuerung/-überwachung
- Prozesskontrolle des Schraubvorgangs auch im Gegenuhrzeigersinn
- Weniger Wartungsaufwand – keine Kupplung
- 100 m Kabellänge

Einfache Einrichtung: 1-2-3-Los!

1. Wählen Sie „Basic“ im Menü.



2. Geben Sie den Enddrehmoment ein.



3. Das Werkzeug wird automatisch eingerichtet

Los geht's! Einsatzbereit.

